

Expositor luminoso para bares y heladerías h524_41

Expositor LED acrílica grabada, vertical/horizontal, magnética. Dimensiones: aprox. L.26 x P 2,5 x Altura.35 cm.

La pantalla luminosa **h524_41** es la solución ideal para **bares, heladerías, pastelerías y establecimientos Horeca** que deseen realzar **menús, ofertas o mensajes promocionales** con una comunicación visual clara, elegante y muy visible. Este **panel LED ultraplano** está fabricado en **acrílico grabado de 8 mm**, un material que garantiza una **difusión homogénea de la luz** incluso en grandes superficies, haciendo que cualquier contenido sea legible e impactante.

Gracias al uso de **LEDs** de alta calidad, la pantalla garantiza una **larga vida útil** con un bajo consumo de energía (sólo 2W / 0,6A), lo que la hace ideal para su uso continuo en lugares públicos. El **cierre magnético** le permite **reemplazar los gráficos rápida y fácilmente**, sin herramientas, levantando la **hoja protectora de policarbonato resistente a los rayos UV**.

El panel puede **posicionarse tanto vertical como horizontalmente**, adaptándose fácilmente al estilo y espacio de su local. El **marco gris** le da un toque moderno y discreto que realza el contenido expuesto. Los **gráficos no están incluidos**, pero se puede solicitar un **servicio de impresión personalizada**.

¡Haga brillar una nueva luz en su comunicación! Pida ahora el **mostrador luminoso H524_41** y solicite un presupuesto personalizado para gráficos o suministros múltiples.

Características técnicas:

- **Uso:** Interior, para bares y heladerías
- **Estructura:** Panel acrílico grabado de 8mm
- **Iluminación:** LED de alta eficiencia
- **Posicionamiento:** horizontal o vertical
- **Sistema de apertura:** magnético
- **Lámina protectora:** Policarbonato resistente a los rayos UV
- **Marco:** color gris
- **Consumo eléctrico:** 2W / 0,6A
- **Gráficos:** no incluidos
- **Personalización:** disponible bajo pedido
- **Dimensiones:** aprox. L 26 x An 2,5 x Al 35 cm

Beneficios para el usuario:

- **Visibilidad:** óptima incluso en entornos con mucha luz.
- **Cambio:** Gráficos rápidos gracias al cierre magnético.
- **Estética:** moderna y profesional.
- **Largo:** durabilidad y bajo consumo.
- **Personalizable:** a petición.

Preguntas frecuentes:

1. **¿Se puede instalar en horizontal?**
Sí, puede colocarse tanto en vertical como en horizontal.
2. **¿Los gráficos están incluidos?**
No, pero se pueden solicitar por separado con un presupuesto.
3. **¿Cómo se pueden cambiar los gráficos?**
Gracias al sistema magnético, levantando la lámina de policarbonato.
4. **¿Se puede utilizar el panel en exteriores?**
No, está diseñado para uso en interiores.
5. **¿Cuál es el consumo de energía?**
Sólo 2 vatios, con LEDs de larga duración y bajo consumo de energía.

Guía de compra:

Si quieres mejorar la imagen de tu **bar o heladería**, elige una pantalla **LED luminosa** que garantice **alta legibilidad, bajo consumo y facilidad de actualización**.

Comprueba que las dimensiones se adaptan al espacio disponible (26x35 cm o 30x38,7 cm) y considera **personalizar la gráfica para un resultado profesional y coordinado**.

El **cierre magnético** es una gran ventaja para quienes cambian con frecuencia de ofertas o menús.

Display luminoso para bar, display led para heladería, display luminoso para menú de hostelería, display publicitario led acrílico,

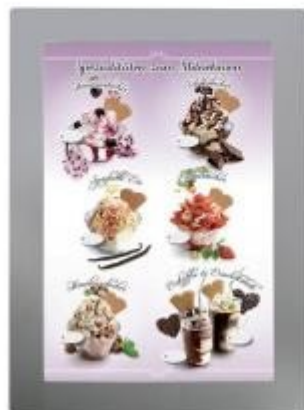
display led acrílico, display luminoso para bar, marco led magnético, display personalizable con luz.

**Imágenes puramente indicativas.*

INFORMACIÓN

- **Tipología** De pared
- **Formato** 1 x A4
- **Altura** 35 cm
- **Ancho** 26 cm

Expositor luminoso para bares y heladerías h524_41



HOLITY.COM

Expositor luminoso para bares y heladerías h524_41

: da parete



HOLITY.COM