

Expositor luminoso para heladería h524_43

Panel LED acrílico grabado, marco gris, consumo 10 W. Dimensiones: aprox. 66 x 2,5 x 90 cm.

El **panel luminoso** h524_43 es una solución profesional diseñada para heladerías, bares, pastelerías y establecimientos Horeca que deseen mostrar **menús, listas de precios o promociones** de forma **elegante, visible y duradera**. Este **panel LED ultraplano** está construido con **acrílico grabado de 8 mm**, una tecnología que garantiza una **iluminación** suave y uniforme, incluso en formatos más grandes, realizando el contenido expuesto.

La **luz LED integrada** es altamente eficiente y duradera, con un bajo consumo de **10 vatios / 1,2 A**, perfecto para entornos de uso prolongado y encendido continuo. El panel está equipado con una **hoja protectora de policarbonato resistente a los rayos UV**, que protege los gráficos de la decoloración y el desgaste, y es **parcial o totalmente elevable** gracias al **sistema de bloqueo magnético**, lo que hace que **cambiar los gráficos sea fácil e inmediato**.

El **moderno marco gris** proporciona un aspecto sobrio y profesional, mientras que la posibilidad de **posicionar el panel tanto vertical como horizontalmente** lo hace muy versátil. **Los gráficos no están incluidos, pero la personalización está disponible bajo petición y presupuesto**.

Realce sus mensajes promocionales con la elegancia y la luz del display **LED h524_43**. **Póngase en contacto con nosotros para cantidades múltiples o gráficos personalizados**.

Características técnicas:

- **Personalización:** disponible bajo pedido
- **Utilización:** Interior - heladerías, bares, Horeca
- **Estructura:** Acrílico grabado de 8mm
- **Iluminación:** LED de alta calidad
- **Sistema de apertura:** magnética
- **Lámina protectora:** Policarbonato flexible resistente a los rayos UV
- **Posicionamiento:** horizontal o vertical
- **Marco:** color gris
- **Consumo eléctrico:** 10W / 1,2A
- **Gráficos:** no incluidos
- **Dimensiones:** aprox. L 66 x An 2,5 x Al 90 cm.

Beneficios para el usuario:

- **Máxima:** visibilidad con luz uniforme incluso en grandes formatos.
- **Cambio:** práctico y rápido sin herramientas.
- **Marco:** elegante y moderno, adecuado para cualquier entorno.
- **Bajo:** consumo con LEDs de larga duración.
- **Instalación:** flexible vertical/horizontal.

Preguntas frecuentes:

1. **¿Se puede montar vertical y horizontalmente?**
Sí, está diseñado para ambas posiciones.
2. **¿Vienen los gráficos con la pantalla?**
No, pero se puede personalizar bajo petición con un presupuesto.
3. **¿Cuánta energía consume el panel?**
Tiene un consumo de 10 vatios / 1,2A, ideal para un uso continuo.
4. **¿Es duradera la lámina protectora?**
Sí, está hecha de policarbonato flexible resistente a los rayos UV.
5. **¿Se necesita equipo para cambiar los gráficos?**
No, gracias al sistema magnético el cambio es rápido y manual.

Guía de compra:

A la hora de elegir un **mostrador luminoso para heladerías**, es importante tener en cuenta la **calidad de la iluminación**, la **facilidad de actualización de gráficos** y el **consumo energético**.

El modelo **h524_43** combina un **diseño elegante y estilizado** con un **práctico sistema de apertura magnética** y materiales resistentes al uso diario.

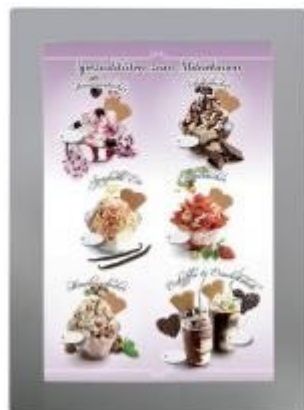
La posibilidad de personalización bajo demanda también la hace perfecta para **comunicaciones estacionales o promocionales**.

Expositor de heladería iluminado, panel de menú de barra con LED, expositor acrílico con LED, marco publicitario magnético, expositor LED ultraplano, soporte gráfico iluminado oreca, panel iluminado personalizable, expositor de menú iluminado.

**Imágenes puramente indicativas.*

INFORMACIÓN

- **Tipología** De pared
- **Altura** 90 cm
- **Ancho** 66 cm



HOLITY.COM

Expositor luminoso para heladería h524_43

: da parete



HOLITY.COM